

TANGRAM

COLLECTION

TANGRAM

COLLECTION



Where the magic begins...

The conceptual transformation as growth of what was, to meet what should be. A magical process, without limits where the adaptability, versatility and fun transform the use of a rug in a magical way.

La transformación conceptual como crecimiento de lo que fue, para encontrarse con lo que debe ser. Un proceso mágico, sin límites donde la capacidad de adaptación, la versatilidad y la diversión transforman el uso de una alfombra de manera mágica.



The evolution

A process where everything changes without losing the identity. A change to the new while maintaining the purpose for which it was created, with the ability to adapt to any environment and different situations taking different shapes.

Un proceso donde todo cambia sin perder la identidad. Un cambio hacia lo nuevo manteniendo el propósito por el que se creó, con la capacidad de adaptarse a cualquier entorno y situaciones distintas adoptando diversas formas.

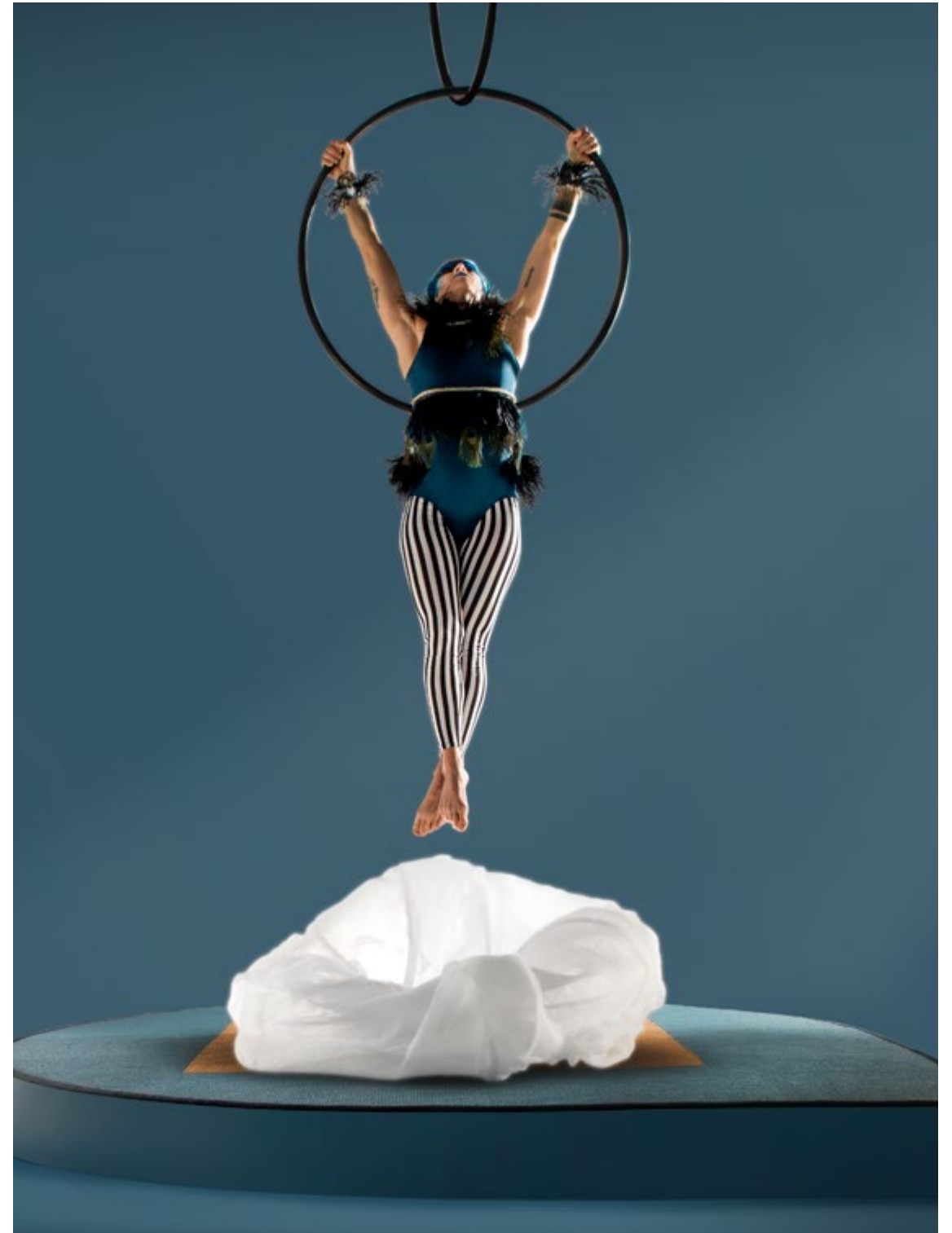
A New Concept...

Reversible use

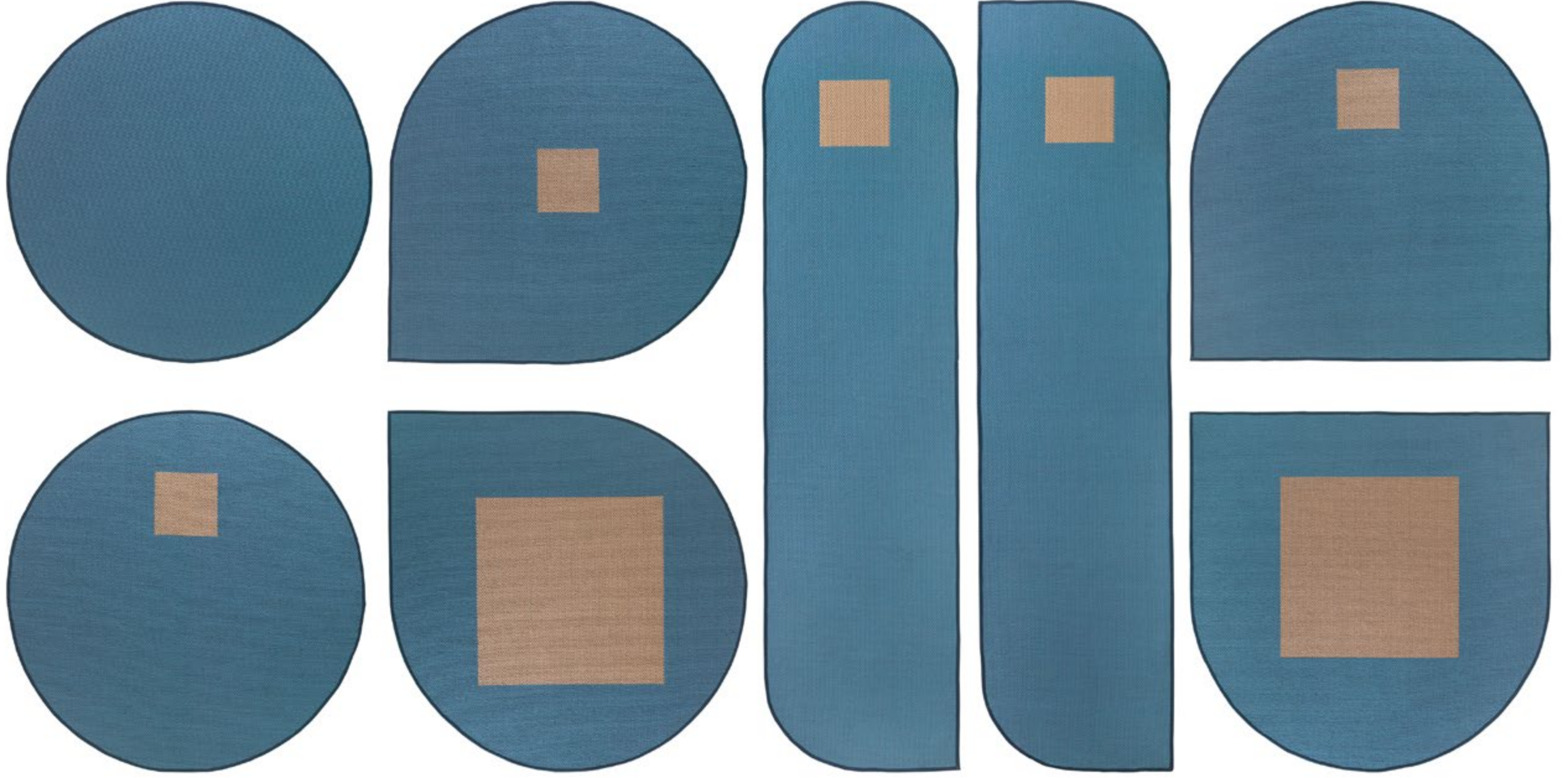
Functionality

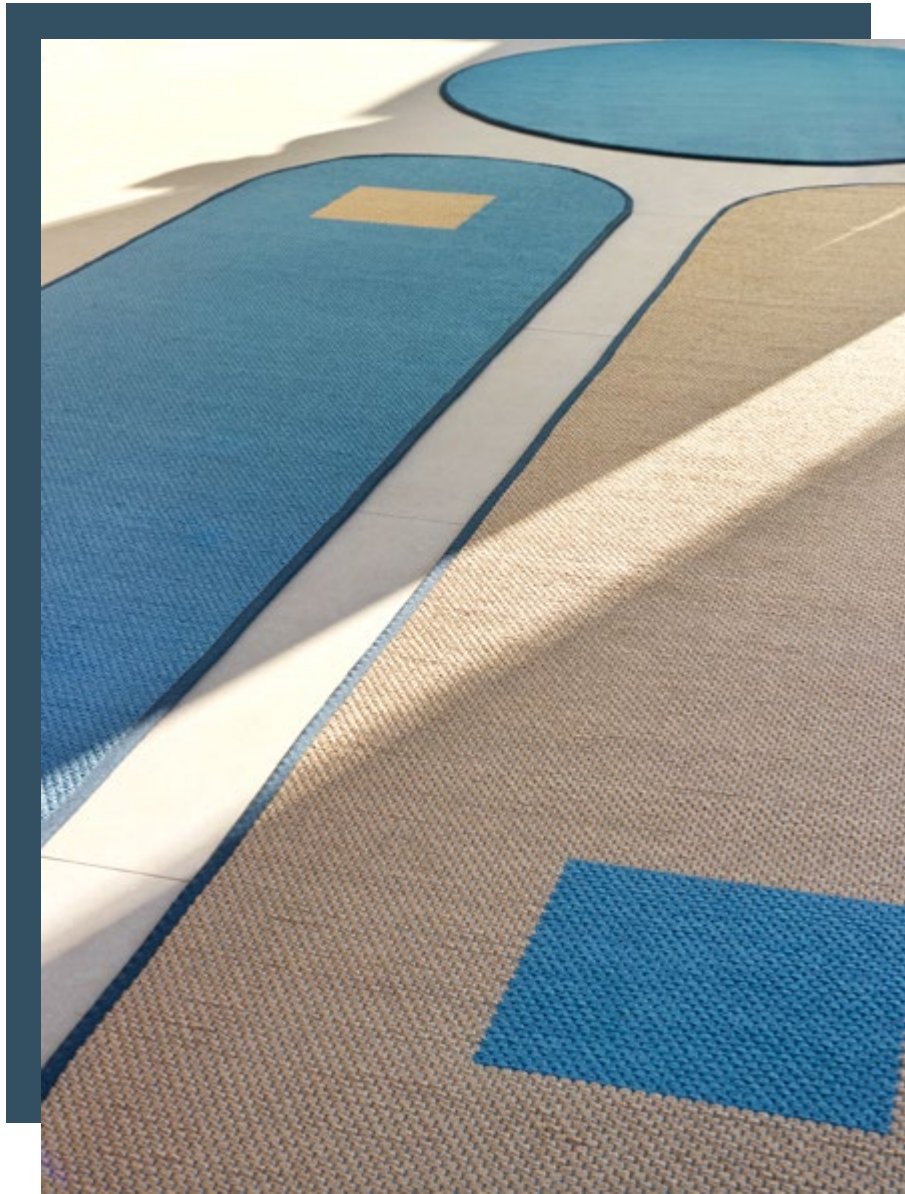
Adaptability

Versatility









2 rugs in 1

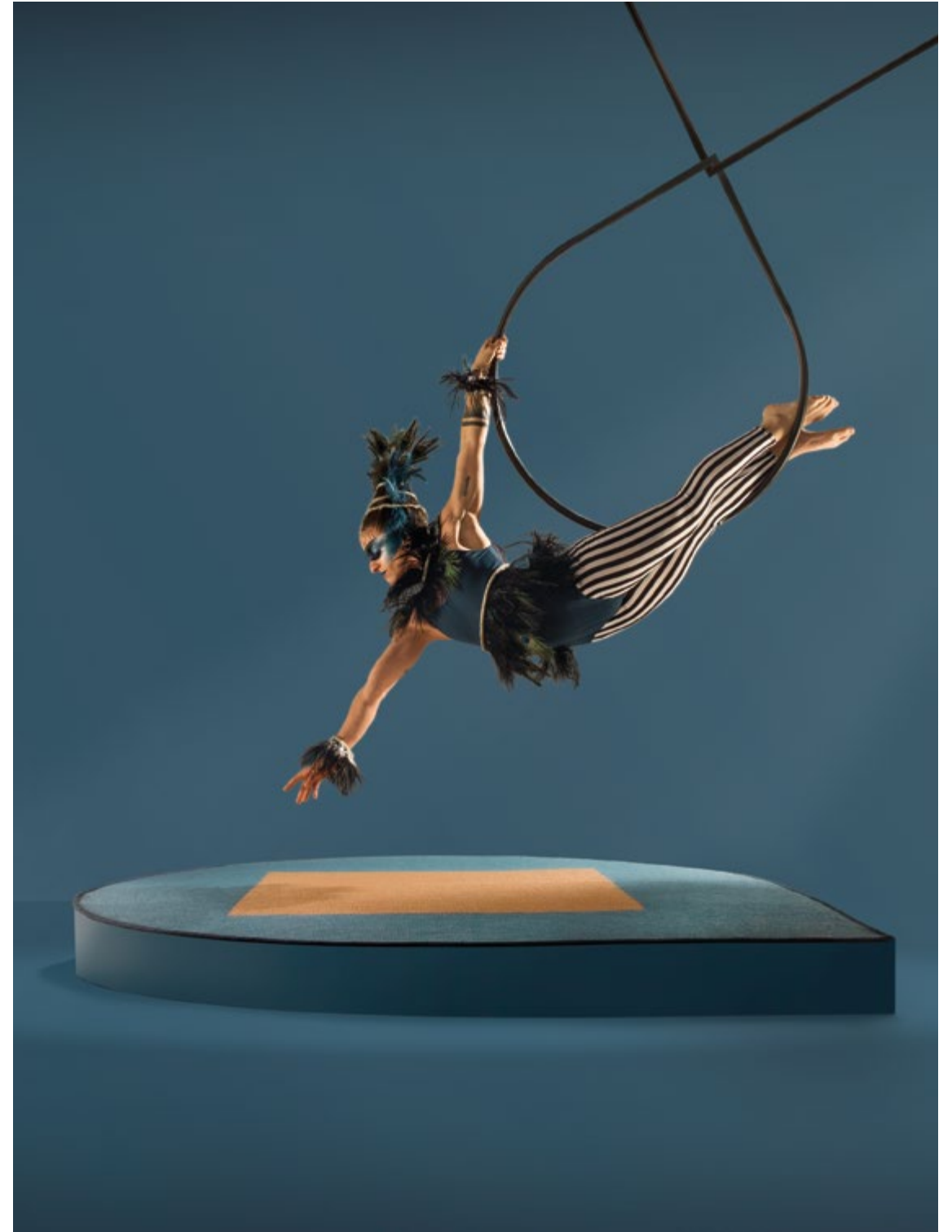
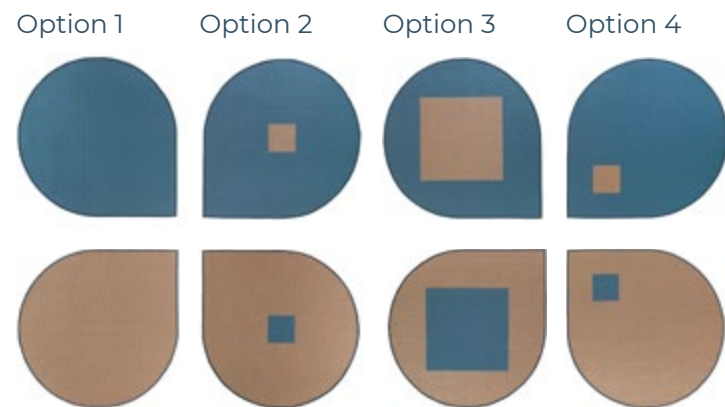
Two rugs in one, a reversible rug that creates the possibility of adapting the space at any time and creating a suitable environment in each situation.

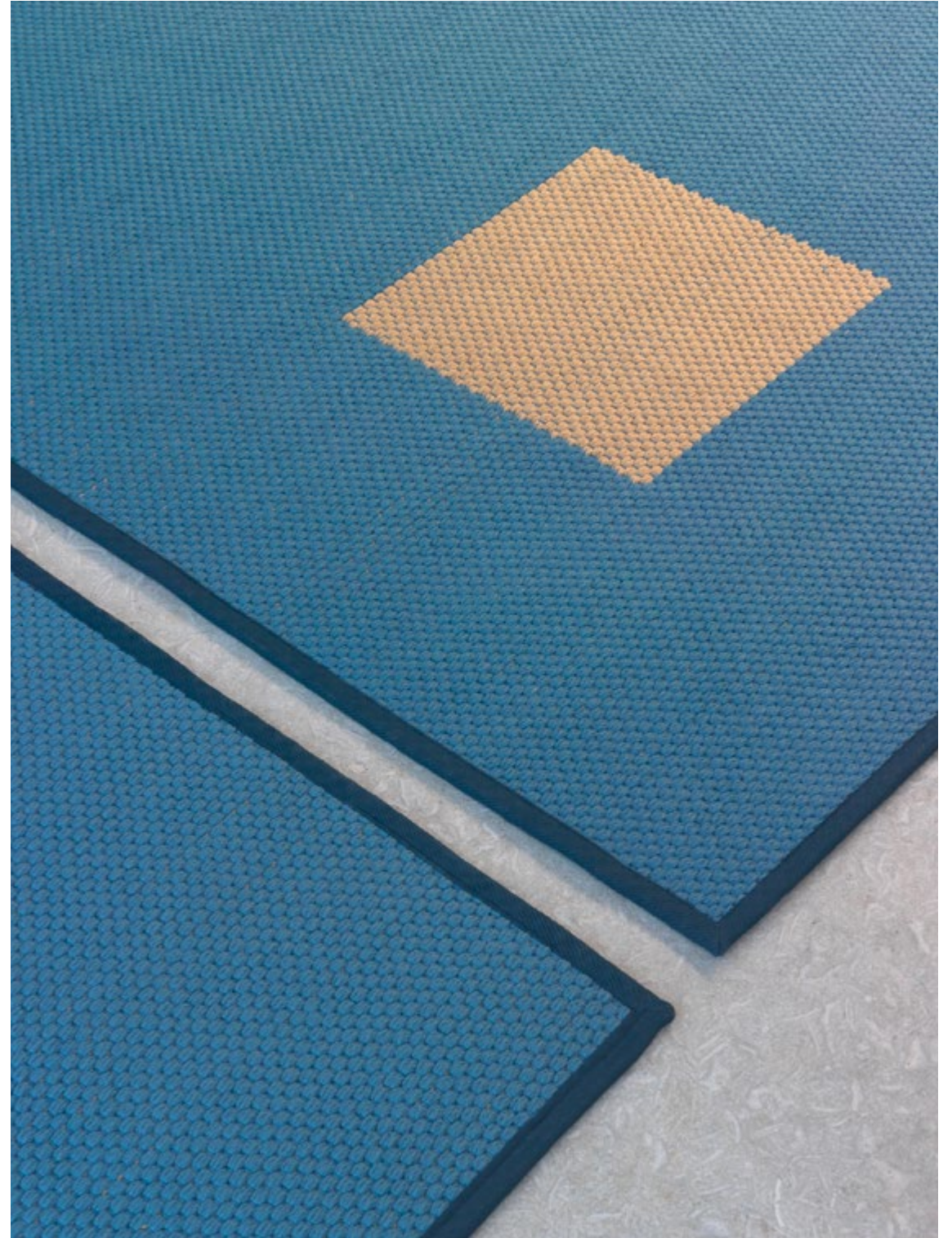
Dos alfombras en una, una alfombra reversible que crea la posibilidad de adaptar el espacio en cada momento y crear un entorno adecuado en cada situación.



Tear

Tangram rugs are reversible and customizable.
Las alfombras Tnagram son reversibles y customizables.





Line

Tangram rugs are reversible and customizable.
Las alfombras Tnagram son reversibles y customizables.

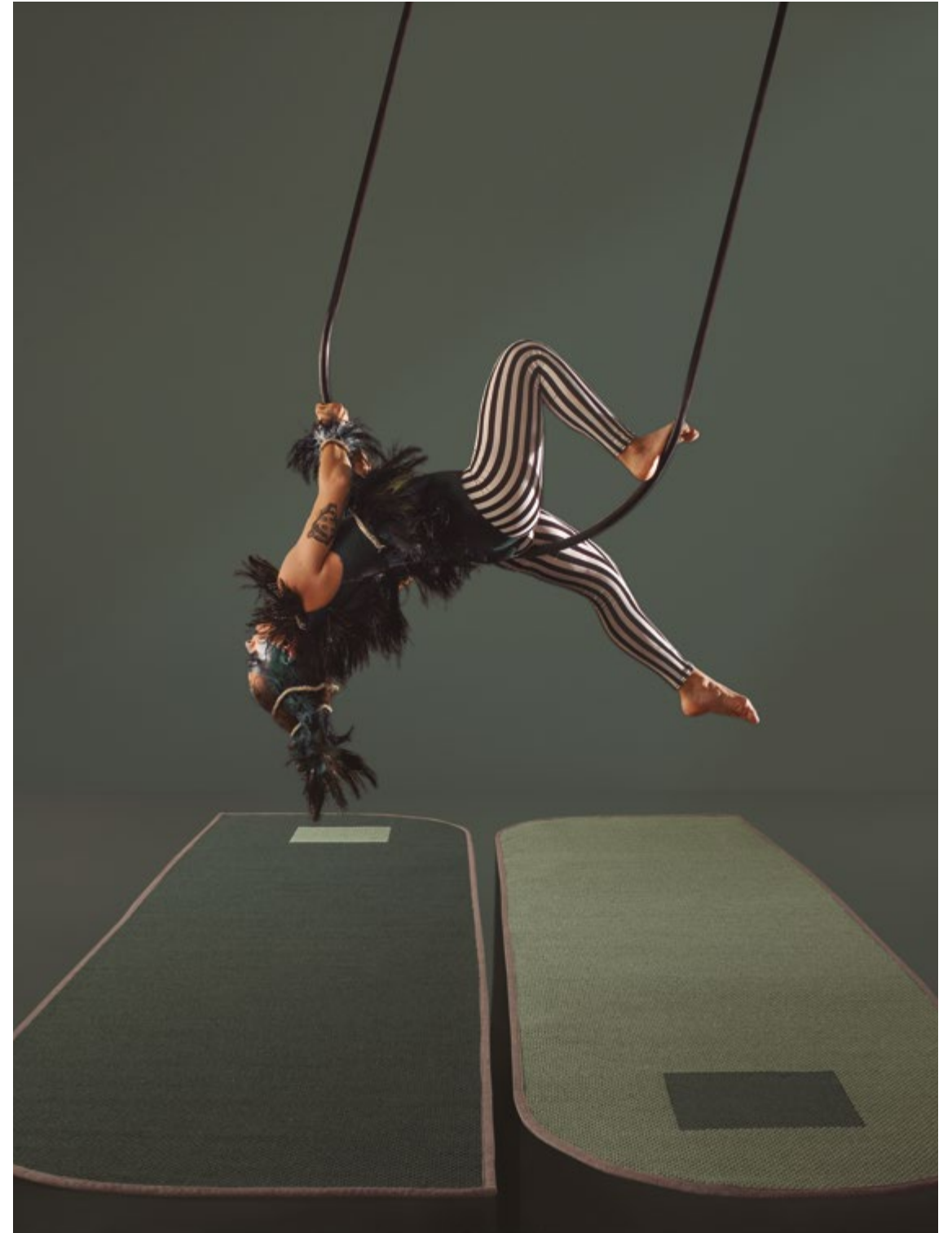
Option 1

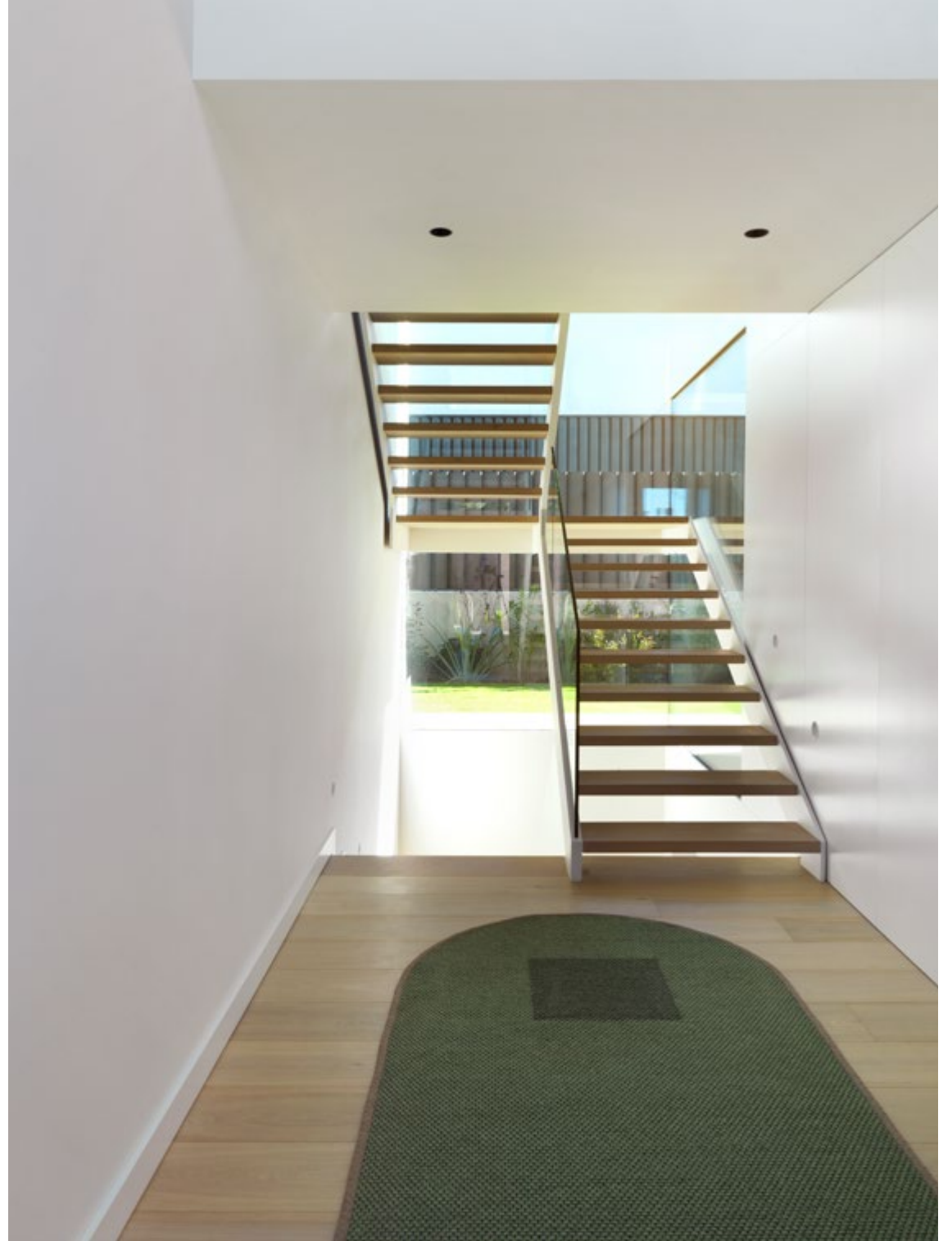


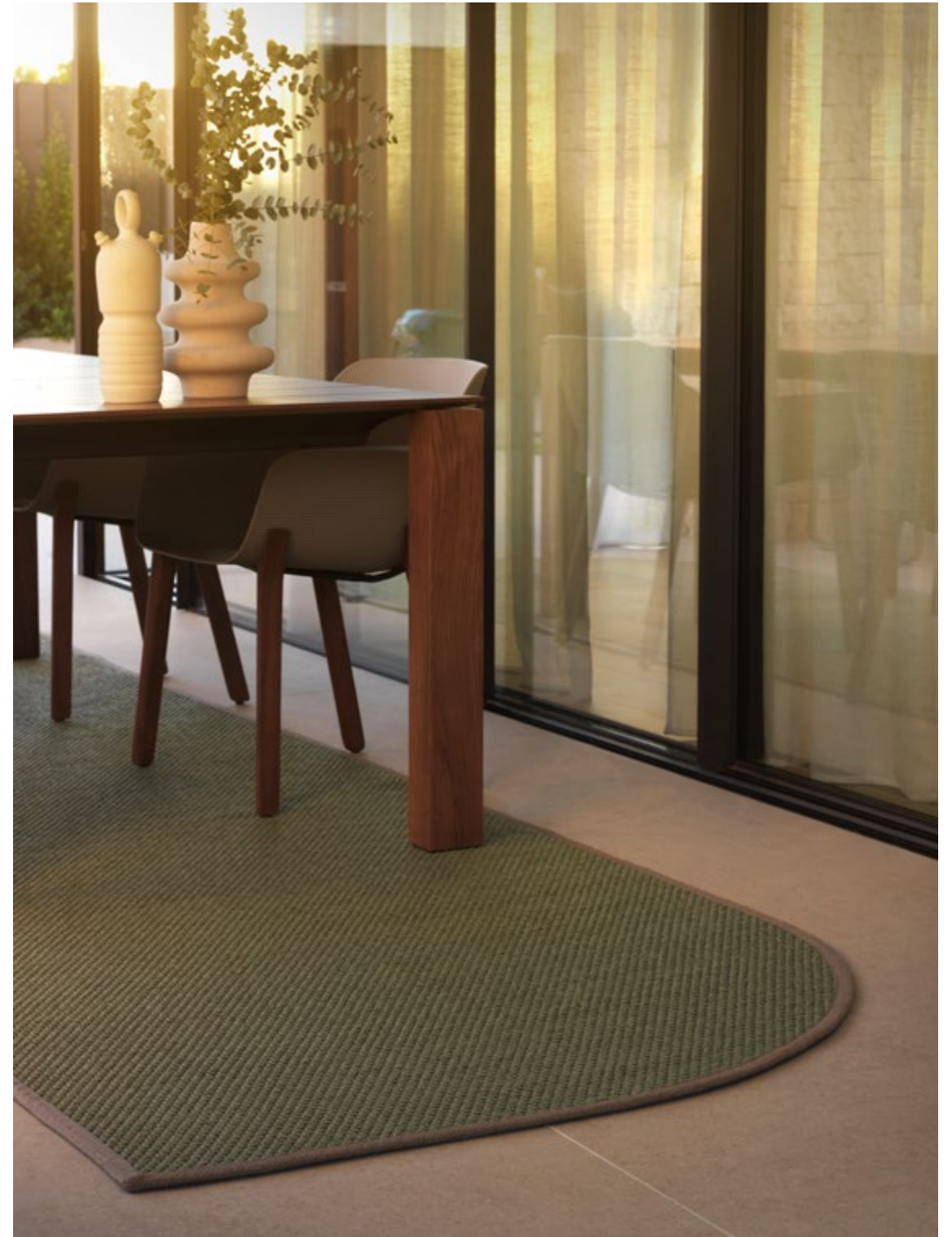
Option 2



Option 3







Moon

Tangram rugs are reversible and customizable.
Las alfombras Tnagram son reversibles y customizables.

Option 1



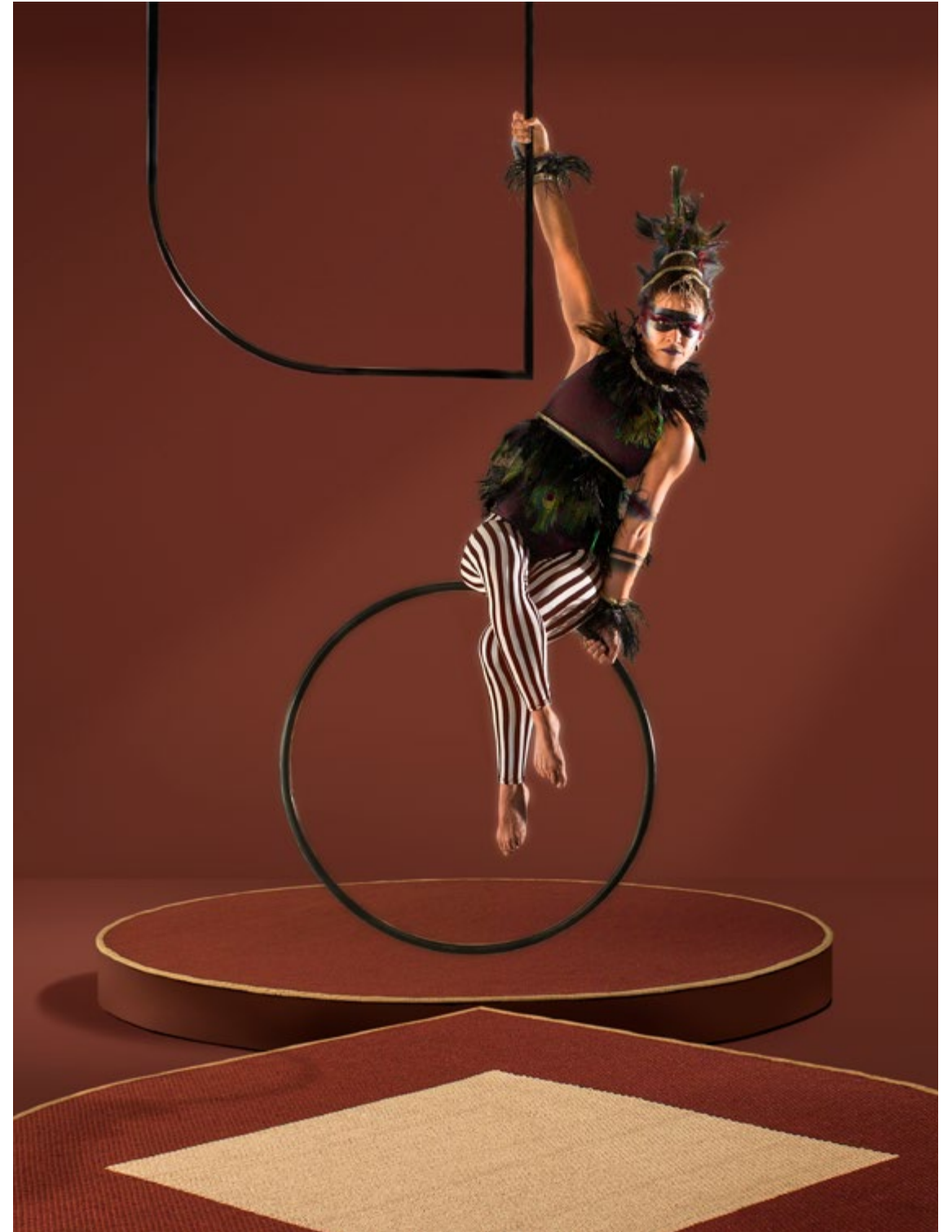
Option 2

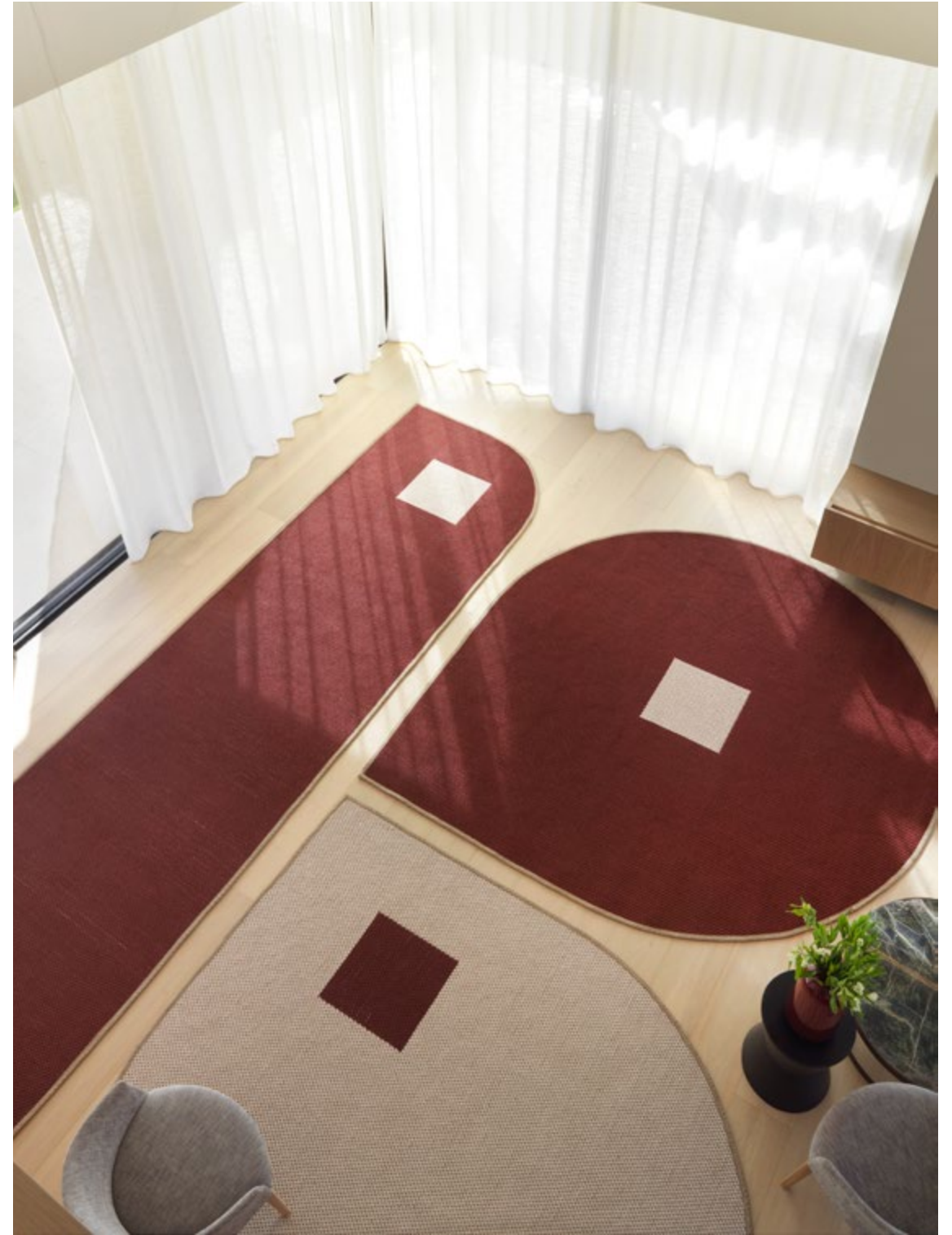


Option 3



Option 4





Half moon

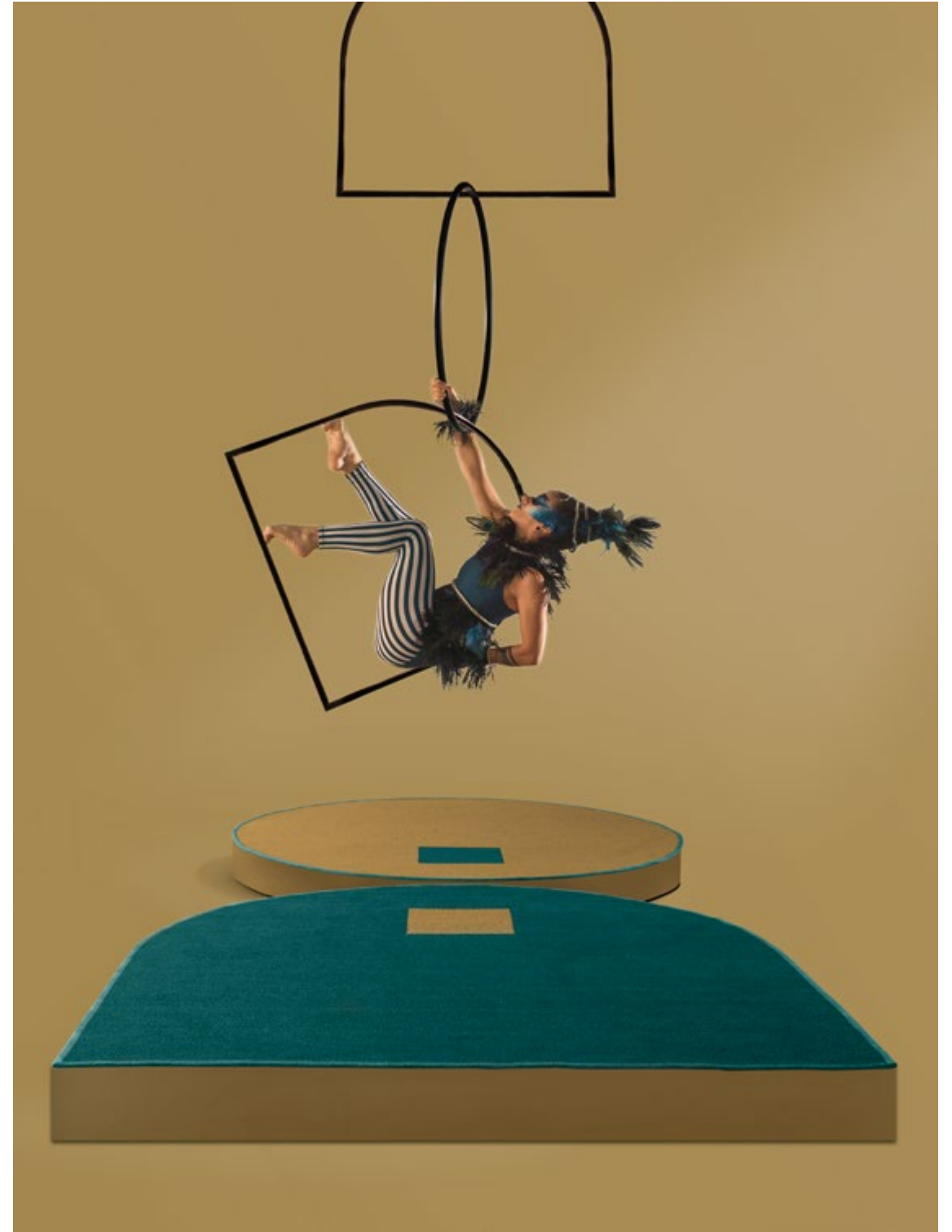
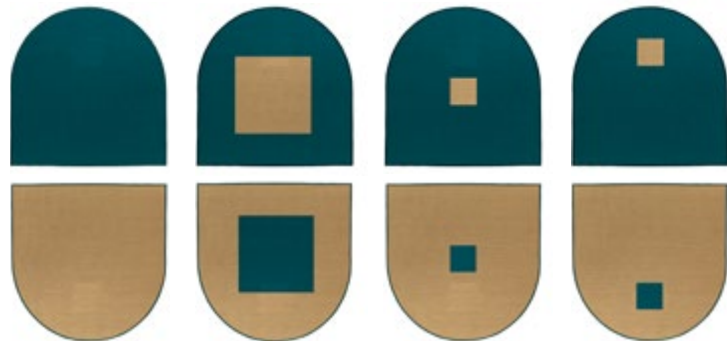
Tangram rugs are reversible and customizable.
Las alfombras Tnagram son reversibles y customizables.

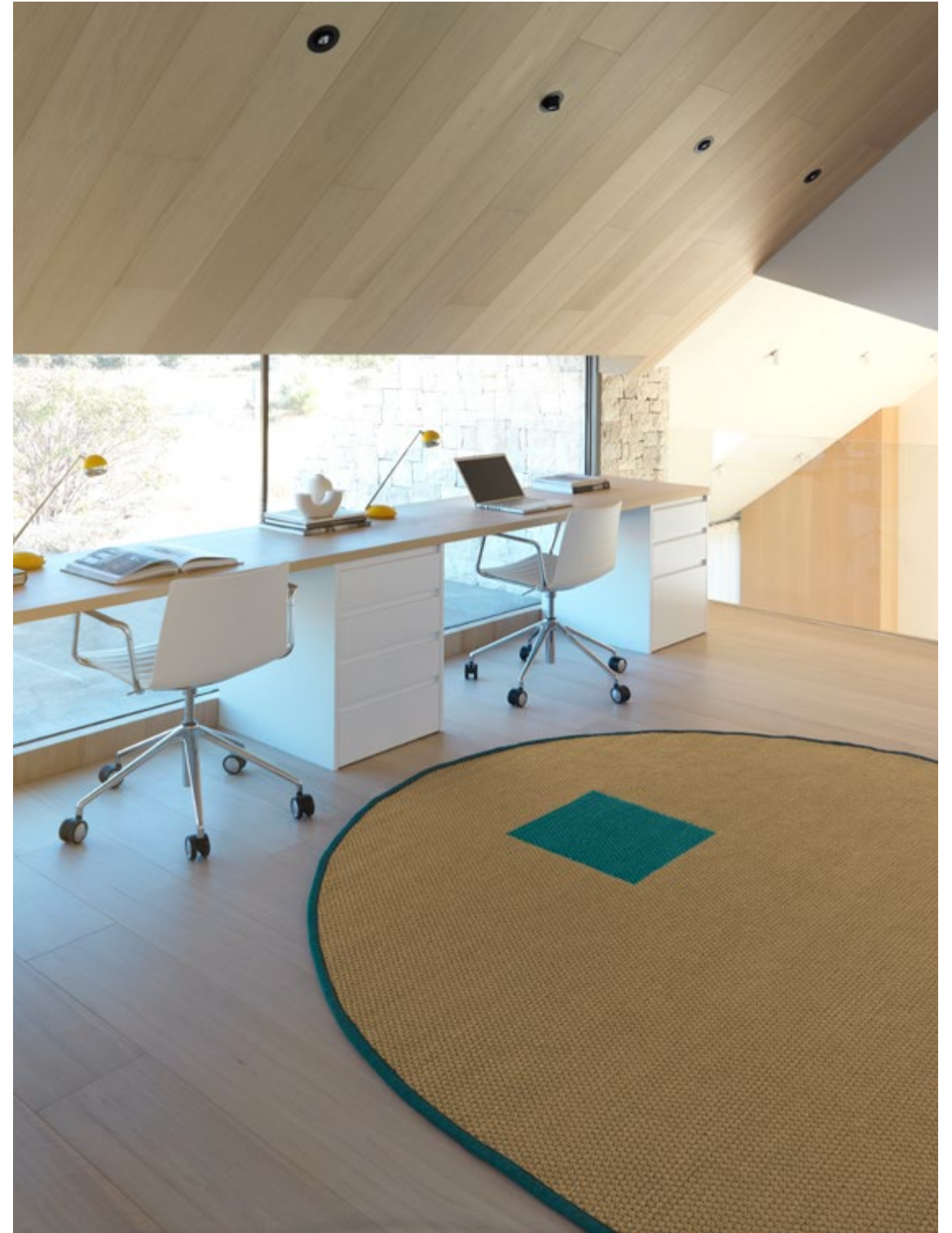
Option 1

Option 2

Option 3

Option 4





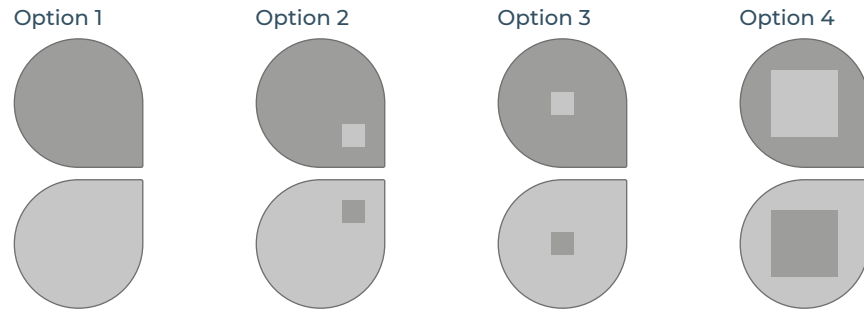


Details and technical info

Detalles e información técnica

Shape Options

Tear



Technical info | Información técnica | Information technique

All the rugs are reversible | Todas las alfombras son reversibles | Tous les tapis sont réversibles

Material: Polypropylene | Material: Polipropileno | Matériel: Polypropylène

SIZES | Tamaño | Mesures Ø 6' / 8' / 10' - 200cm / 250cm / 300 cm

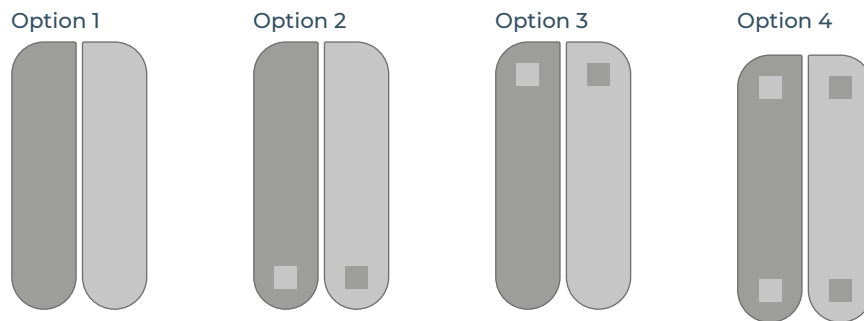
MAXIMUM WIDTH 18' | Tamaño máximo 5,50 m | Taille maximale 5,50 m

PILE 0,5 in | Alura 13 mm | taille 13 mm

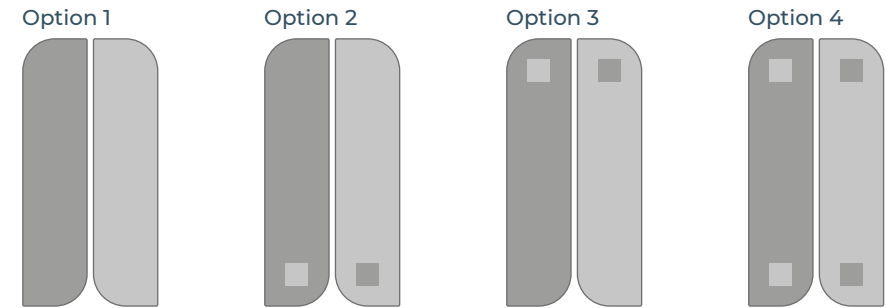
WEIGHT 11'40 oz/sqf | Peso 3'250 kg/m² | Poids 3'250 kg/m²

Contact us for custom carpets | Para personalizar contactáanos | Pour personnaliser contactez-nous.

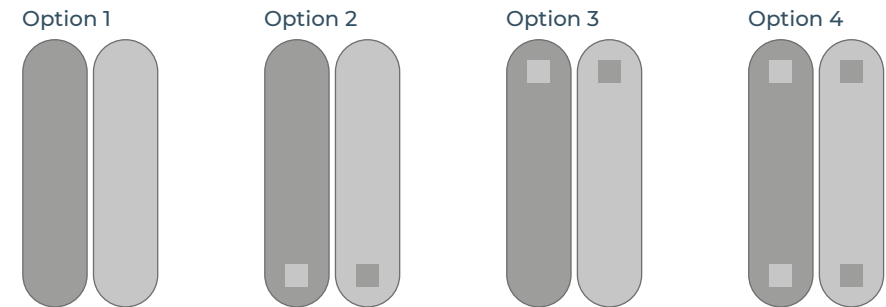
Line 1



Line 2



Line 3



Technical info | Información técnica | Information technique

All the rugs are reversible | Todas las alfombras son reversibles | Tous les tapis sont réversibles

Material: Polypropylene | Material: Polipropileno | Matériel: Polypropylène

SIZES | Tamaño | Mesures 2'x7' / 3'x8' / 4'x10' - 60x200cm / 90x250cm / 120x300

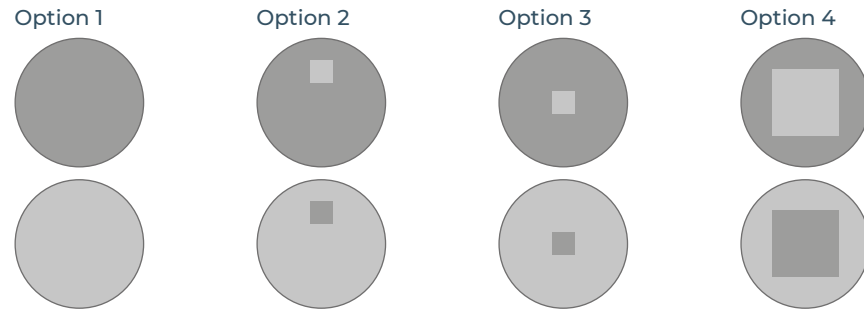
MAXIMUM WIDTH 18' | Tamaño máximo 5,50 m | Taille maximale 5,50 m

PILE 0,5 in | Alura 13 mm | taille 13 mm

WEIGHT 11'40 oz/sqf | Peso 3'250 kg/m² | Poids 3'250 kg/m²

Contact us for custom carpets | Para personalizar contactáanos | Pour personnaliser contactez-nous.

Moon



Technical info | Información técnica | Information technique

All the rugs are reversible | Todas las alfombras son reversibles | Tous les tapis sont réversibles

Material: Polypropylene | Material: Polipropileno | Matériel: Polypropylène

SIZES | Tamaño | Mesures Ø 6' / 8' / 10' - 200cm / 250cm / 300 cm

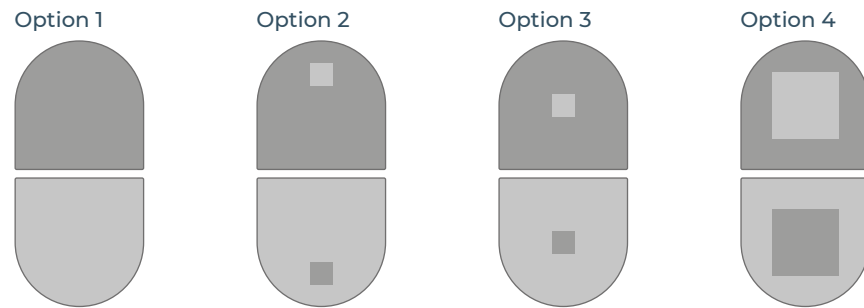
MAXIMUM WIDTH 18' | Tamaño máximo 5,50 m | Taille maximale 5,50 m

PILE 0,5 in | Alura 13 mm | taille 13 mm

WEIGHT 11'40 oz/sqf | Peso 3'250 kg/m² | Poids 3'250 kg/m²

Contact us for custom carpets | Para personalizar contactámanos | Pour personnaliser contactez-nous.

Half moon



Technical info | Información técnica | Information technique

All the rugs are reversible | Todas las alfombras son reversibles | Tous les tapis sont réversibles

Material: Polypropylene | Material: Polipropileno | Matériel: Polypropylène

SIZES | Tamaño | Mesures 6'x9' / 8'x10' / 9'x12' - 170x240cm / 200x300cm / 250x300cm

MAXIMUM WIDTH 18' | Tamaño máximo 5,50 m | Taille maximale 5,50 m

PILE 0,5 in | Alura 13 mm | taille 13 mm

WEIGHT 11'40 oz/sqf | Peso 3'250 kg/m² | Poids 3'250 kg/m²

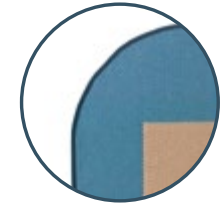
Contact us for custom carpets | Para personalizar contactámanos | Pour personnaliser contactez-nous.

Details

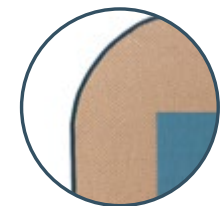


2 rugs in 1

Bottom side
Tape color 41
Background color 42
Square color 08



Bottom side
Tape color 41
Background color 08
Square color 42



Certificates



• It will pass through flammability test | Testado y certificado en el test de inflamabilidad 16CFR-1630 (FF1-70).



• It will pass through UVR transmission test | Testado y certificado en el test de transmisión UVR AATCC183-210.



• It will pass through mildew resistance properties test | Testado y certificado en el test de propiedades de resistencia al moho AATCC 174-20017 AATCC 30.



• ADA compliant | Cumple con la normativa ADA



• It will pass through colour fastness test, colour staining - in the level of 4/4.5. | Testado y certificado en el test de solidez de color - en el nivel 4/4.5.
• Colour fastness to dry and wet crocking - 4. | Solidez del color al secado en húmedo y seco - 4.
• Colour fastness to light AATCC 16.3 after 300 Hours - 4. | Solidez del color a la luz AATCC 16.3 después de 300 horas - 4.

Colors



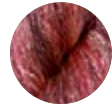
1. Marine green



2. Epson green



3. Pale green



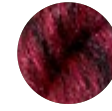
4. Porcelain red



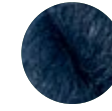
5. Peach pink



38. Brilliant blue



39. Crimson red



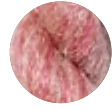
41. Indigo blue



42. Dusk blue



43. Snow white



6. Peaches pink



7. Sheepskin



8. Golden sand



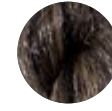
9. Ivory cream



10. Sterling blue



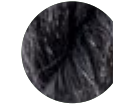
44. Garnet red



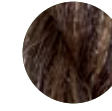
45. Chocolate chip



46. Wasabi



47. Charcoal gray



48. Dark earth



11. Moonligh blue



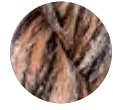
12. Cocoa brown



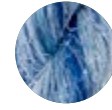
13. Mixed gray



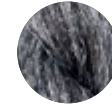
14. Black



15. Apricot tan



50. Azure blue



51. Frost gray



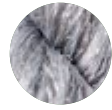
52. Mosaic blue



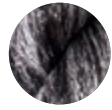
53. Dazzling blue



54. Dijon



16. Opal gray



17. Gunmetal



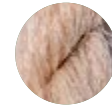
18. Olive



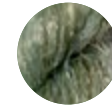
19. Dull gold



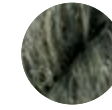
20. Honey Yellow



55. Pale gold-T3



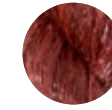
56. Sage-T3



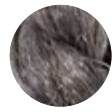
57. Pine-T2



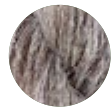
58. Tango red



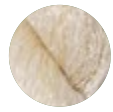
59. Brick red



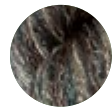
21. Steel gray



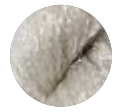
22. Gray almond



23. Almond



26. Aloe green



27. Dew



60. Red rose



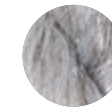
61. Cream-T2



62. Chambray



63. Denim



64. Light gray



28. Taupe



30. Golden Palm



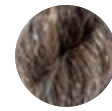
31. Tibetan red



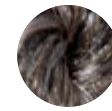
32. Black ink-A



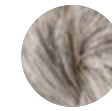
32. Black ink-B



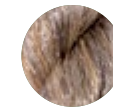
65. Bronze



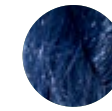
66. Black earth



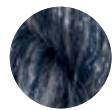
67. Silver



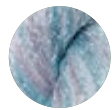
68. Copper



74. Dark denim



33. Navy blue



34. Aqua sky



35. Tran. Yellow



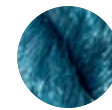
36. S. brown



37. Coconut



75. Milky white



76. Dark aqua



77. Lyons tea



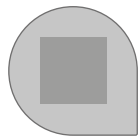
78. Burnt orange

How to order

*All the rugs are reversible, the combination on the reverse side will be the opposite except for the border that will remain the same color in both sides.
 *Todas las alfombras son reversibles, la combinación en el reverso será la opuesta a excepción de la greca que tendrá el mismo color en las dos caras.

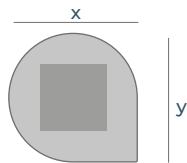
1. Choose your shape and design | Elige la forma y el diseño

Tear / Option 4



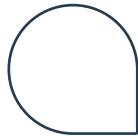
2. Choose your size | Elige el tamaño

- Ø 8' / 250cm

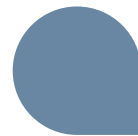


3. Choose your colors | Elige tus colores

3.1. Tape color
- 41 Indigo blue



3.2. Background color
- 42 Dusk blue

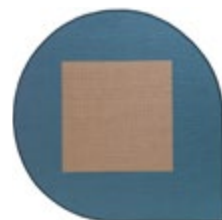


3.2. Square color
- 08 Golden sand

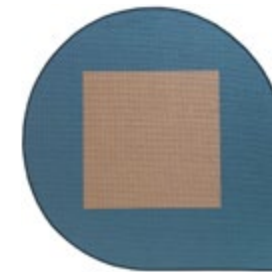


4. Your order | Tu pedido

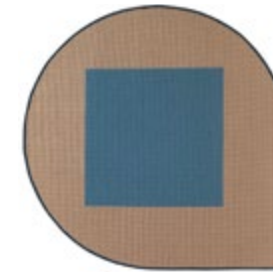
-1. Tear / Option 4
 -2. Ø 8' / 250 cm
 -3.1 Indigo blue 41
 -3.2 Dusk blue 42
 -3.3 Golden sand 08



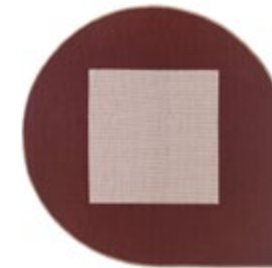
Colors in pictures



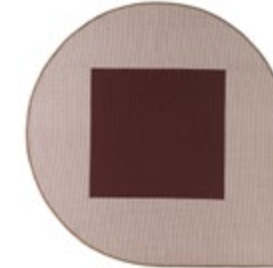
Tear option 4
 Tape color 41
 Background color 42
 Square color 08



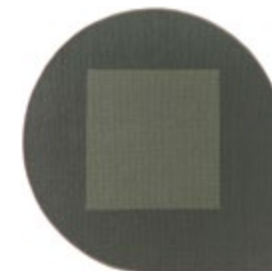
Tear option 4
 Tape color 41
 Background color 08
 Square color 42



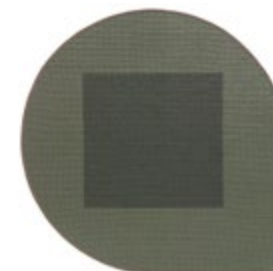
Tear option 4
 Tape color 37
 Background color 31
 Square color 09



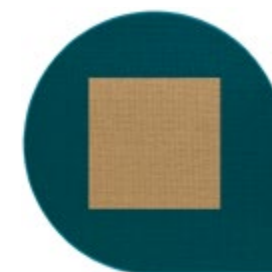
Tear option 4
 Tape color 37
 Background color 09
 Square color 31



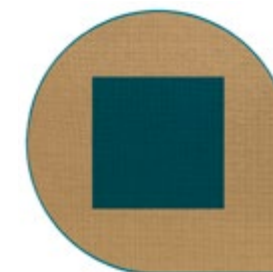
Tear option 4
 Tape color 68
 Background color 57
 Square color 56



Tear option 4
 Tape color 68
 Background color 56
 Square color 57



Tear option 4
 Tape color 76
 Background color 76
 Square color 08



Tear option 4
 Tape color 76
 Background color 08
 Square color 76

Selling conditions

Transport

Transport included to USA based in rugs up to 8,85 ft wide and/or 129 ft2 of total area. For bigger sizes, please ask for quotation.

Payment terms

50% of payment in advance, 50% before delivery.

Payment is to be made by bank transfer or irrevocable letter of credit, depending on the amount. N.C. shall issue an invoice for the value of the goods delivered on each occasion, regardless of the total value of the order. Orders are to be placed in writing and send by email to usa@nowcarpets.com.

To check confirmations and any questions , please call +1 646 583 29 49.

Observation regarding rugs

Given that the carpets are handcrafted items they may display slight, inevitable variations in size and colour in relation to the original model.

Due to the natural characteristics of some fibres, the carpets tend to shed a little amount of fluff.

We recommend vacuuming the rug in the direction of the pile in order not to damage its structure. Vacuuming should always be carried out gently. Your carpet will last longer if it is vacuumed regularly. For upkeep and cleaning we recommend following the instructions indicated on the label on the back of the carpet.

Prolonged exposure of carpets to sunlight may cause fading and so we recommend turning the carpet regularly.

The water effect or shading that may appear on the carpets is a characteristic of short pile carpets as is the case of Hand knotted, Hand tufted or hand-loom carpets. It may seem that the carpet has marks or is a different colour in some areas. This defect is due to the movement or the different angle of the pile caused by pressure due to the packing system. It is not a manufacturing defect. This characteristic does not alter the quality of the product nor its durability.

The shading effect disappears with the use and care of the carpet. N.C. will not accept any incident in relation to the water effect.

Long pile carpets, due to the length of the pile may shed more fluff than usual for a certain period of time.

N.C. reserves the right to vary the sizes and/or the finishes of its products without prior notification.

Cleaning

We manufacture our rugs with the best materials, however they require certain care to guarantee a longer life:

- Vacuum the rug regularly at medium power and always in the direction of the pile.
- Never use the brush attachment as it will damage the wool strands.
- Vacuum clean without rubbing so that any surplus fibres or fluff disappear.
- Check that the vacuum cleaner bag is clean.
- We recommend rotating the carpet to ensure that normal wear occurs uniformly.
- Do not use chemical products or dry clean the carpet as this will damage its colours.
- Every so often take the carpet to a specialized carpet-cleaning establishment.
- When a stain occurs take action as quickly as possible. Wipe the stained area with a damp, white cloth to get rid of most of the stain, especially if the carpet has an anti-stain treatment.
- Never rub a liquid stain, try to soak it up using a clean cloth, absorbent cardboard or sponge.
- Always use cold or warm water, never hot water as this fixes the stain
- If the stain is a solid or goeey product it should be removed first using a spatula or damp spoon before applying a stain remover.
- This operation should be performed from the outside to the inside.
- Try to get rid of all remains of the stain before applying a stain remover.
- Before using a product read the instructions carefully and check that it will not discolour the carpet.

Nuestra Colección Tangram se puede limpiar con jabón y agua a presión.



Condiciones de venta

Pedido y condiciones de pago

Los pedidos se realizarán mediante correo a now@nowcarpets.com, producto@nowcarpets.com o usa@nowcarpets.com

Las condiciones de pago son el 50% por adelantado y el otro 50% pago antes del embarque de la mercancía.

Now Carpets Design podrá facturar según el valor de la mercancía servida en cada momento independientemente del valor total del pedido.

Now Carpets Design podrá modificar los precios sin previo aviso si las circunstancias lo requieren.

El pago se realizará mediante transferencia bancaria o cheque.

Una vez comenzada la producción, el pedido no se podrá anular. Now Carpets Design no devolverá, en ningún caso, el importe recibido como anticipo.

El retraso en la entrega no dará lugar a ninguna indemnización, descuento o reclamación de ninguna naturaleza contra Now Carpets Design ni a anular el pedido

Now Carpets Design se reserva el derecho de rechazar cualquier petición para evitar posibles perjuicios a terceros. Asimismo, Now Carpets Design no se hace responsable de los diseños enviados por los clientes.

Transporte y tiempo de entrega

Nuestro precio incluye el flete a los USA excepto Hawaii, Puerto Rico y Alaska. Para estos estados la mercancía se entregará en LA, Miami y NY.

El flete podrá ser por aire o por mar en función de las medidas de las alfombras.

Las alfombras con una anchura superior a 12´ se enviarán por mar. Si el cliente desea el envío por aire correrá con la diferencia de precio entre ambos fletes.

El flete por mar representa el 15% del valor de la mercancía.

Si el pedido no supera los 2,000\$ neto, Now Carpets Design podrá cargar un suplemento de \$500 en concepto extra por flete.

El tiempo de entrega va en función del diseño, medidas y colores a utilizar.

El tiempo medio de entrega es de unos 60 días para las alfombras de las Colecciones Palma, Miami y Tangram.

Para proyectos contract consultar tiempo de entrega.

Observaciones sobre las alfombras

Las alfombras por ser un producto artesanal pueden tener pequeñas variaciones, inevitables, en cuando a medidas y color respecto al modelo original.

La exposición prolongada de las alfombras a la acción de la luz solar puede producir un efecto de decoloración. Por esto, sugerimos una rotación de la alfombra regularmente.

Puede parecer que la alfombra tenga unas marcas o un color diferente en alguna zona. Este efecto es debido al movimiento o la diferente inclinación del pelo a su presión debida al sistema de embalaje.

No se trata de un defecto de fabricación. Esta característica no altera la calidad del producto ni afecta a su durabilidad.

Now Carpets Design se reserva el derecho a variar, sin previo aviso, las medidas y/o acabados de sus productos.

Limpieza

Producimos nuestras alfombras con las mejores fibras, pero requieren ciertos cuidados para garantizar una vida más larga:

- Aspirar la alfombra regularmente a potencia media y siempre en el sentido de las fibras.
- Nunca utilice cepillos, ya que dañará los hilos de lana.
- Aspirar sin frotar para que desaparezcan los restos de fibras o pelusas.
- Comprobar que la bolsa de la aspiradora esté limpia.
- Recomendamos rotar la alfombra para asegurar que el desgaste se produzca de manera uniforme. - No utilice productos químicos ni limpie en seco la alfombra ya que esto dañará sus colores.
- De vez en cuando llevar la alfombra a un establecimiento especializado en limpieza de alfombras.
- Cuando se produzca una mancha actuar lo antes posible. Limpia el área manchada con un paño blanco húmedo para eliminar la mayor parte de la mancha, especialmente si la alfombra tiene un tratamiento antimanchas.
- Nunca frote una mancha líquida, trate de absorberla con un paño limpio, cartón absorbente o esponja.
- Utilizar siempre agua fría o templada, nunca agua caliente ya que fija la mancha.
- Si la mancha es un producto sólido o pegajoso, se debe eliminar primero con una espátula o cuchara húmeda antes de aplicar un quitamanchas
- Esta operación debe realizarse desde el exterior hacia el interior.
- Intentar eliminar todos los restos de la mancha antes de aplicar un quitamanchas.
- Antes de usar un producto lea atentamente las instrucciones y verifique que no decolore la alfombra.

Nuestra Colección Tangram se puede limpiar con jabón y agua a presión.



CREATING TREND...

Contemporary

Tradition

Culture

First edition:

January 2022

Marketing management:

Ignasi Soler

Graphic design and art direction:

Ignasi Soler
Mimus comunicaci3n

Photos:

Mimus comunicaci3n

Special thanks to:

Nonna Design
Mimus comunicaci3n
Miriam Morante
Miguel Paracuellos

2022 copyright® NOW CARPETS DESIGN INC.

The book may not be reproduced, in whole
or in part, by any method or process, without
written permission from the copyright holder.

www.nowcarpets.com

NOW CARPETS DESIGN INC
USA: usa@nowcarpets.com
174 fifth ave. suite 503
new york NY 10010 (usa)

NOW CARPETS DESIGN INC
USA: usa@nowcarpets.com
Ponce de Le3n BLVD
Coral Gables, FL 33134 (usa)

NOW CARPETS DESIGN SC
Spain: now@nowcarpets.com
pº independencia 8 dup.2ª
50004 zaragoza (Spain)